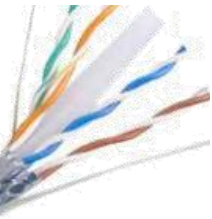
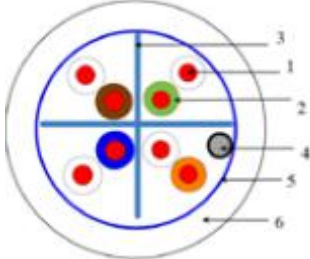


## PRECABLEADO TP FTP-40-C6-Dca

<b>MODELO</b>	PRECABELADO TP FTP-40.C6
<b>ESTRUCTURA</b>	TUBO SECCIÓN CIRCULAR CORRUGADO LIBRE DE HALOGENOS
<b>CARACTERÍSTICAS DEL TUBO:ANIDUR</b>	
NORMATIVA	
UNE-EN-61386-1 “Sistemas de Tubos para la conducción de Cables Requisitos Generales”	
UNE-EN- 61386-22 “Sistemas de Tubos para la conducción de cables. Requisitos Particulares sistemas de Tubos Curvables”	
CÓDIGO DE CLASIFICACIÓN: 34223244;-;-;1;-	MARCA NF: LCIE N° 625806C (ICTA 3422)
<b>CARACTERÍSTICAS FÍSICO QUÍMICAS</b>	
<b>RESISTENCIA A LA COMPRESIÓN</b>	>750 Newton. Transversalmente Elástico
<b>RESITENCIA AL IMPACTO</b>	Caída libre a – 5°C
	6 Julios
<b>RESISTENCIA AL CURVADO</b>	<b>Tubo curvable</b> Transversalmente Elástico
<b>RESISTENCIA A LA PROPAGACIÓN DE LLAMA</b>	<b>NO PROPAGADOR DE LA LLAMA</b>
<b>Propiedades eléctricas: AISLANTE</b>	Rigidez Dieléctrica Mayor de 2 KV a 50 Hz
	Resistencia al aislamiento: Mayor de 100 MΩ a 500 V
<b>Temperatura de Trabajo (Constante)</b>	Desde de -5°C hasta 90°C
<b>COLOR</b>	Verde
<b>CARACTERÍSTICAS DE INSTALACIÓN:</b> La instalación de este producto se realizará según instrucciones del REBT	



<b>DIMENSIONES</b>		<p>1 . Núcleo: Cobre monofolio AWG23 6                  2 Aislamiento: Polietileno                  3. Elemento Central: Cruz termoplástico                  4. Dreno massa: Cobre estanhado monohebra                  5. Blindagem: Folha de aluminio / poliester capa 100 %                  6. Cubra: LSZH-Luz Violeta RAL 4001</p>
<b>DIAMETRO D20</b>		
<b>ROLLO 100 Mts</b>		
<b>½ PALET 2000 Mts</b>		

(\* ) La Marca NF no concierne al sistema completo

Nota: TUPERSA certifica que los datos aquí expuestos, son una fiel reproducción de los datos facilitados por el fabricante.

